

Les Soeurs Kif-Kif

Devis technique



CONTACT

Françoise Lépine
Téléphone : (418)-554-1778
Courriel : info@kif-kif.ca

AIRE DE JEU

Dimensions idéales :

- Surface : 8,4m X 6,7m
- Plafond : 3.5m
- Coulisse : 1m

Dimensions minimales :

- Surface : 5m X 3,5m
- Plafond : 2.3m

ÉCLAIRAGE

- 1 console d'éclairage programmable
- 12 fresnels 1kW, en backlights, L-115 and L-193
- 6 découpes 50, en tip, L-441 and L-201
- 2 découpes 50, sides sur boom, L-328
- 2 découpes 36, tips, L-328
- 4 découpes 26, spéciaux, L-154
- 2 découpes 26, sides floors, L-201
- 8 découpes 25/50 pour le FOH, L-53 et L-154
- 4 moving lights si disponibles
- Machine à fumée, si disponible

Il serait apprécié d'utiliser les gélâtines du théâtre visité. Dans le cas ou cela n'est pas possible, nous fournissons ces dernières.

AUDIO

- 1 console de son (Minimum : 4 entrées / 4 sorties / 1 Mix)
- 1 kit de son adapté au lieu (P.A. permanent de la salle)
- 2 moniteurs de scène en coulisses (Side Fills)
- 2 microphones cardioïdes unidirectionnels (Préférence : Crown PCC 160)
- 1 micro sur pied
- 1 DI-box avec câble 1/8 pour utiliser notre ipod sur la scène, près du micro sur pied

Note : Les micros servent à faire une captation stéréo de la scène et doivent être installés au devant du proscénium. Dans certains cas, ils peuvent ne pas être utilisés.

AUTRES

- 3 rallonges sur la scène (jardin arrière-scène, cour arrière-scène et cour avant-scène). La rallonge à jardin doit être connectée seule sur un circuit de 15A minimum.
- 1 aspirateur (de préférence shop-vac) pour nettoyer après le spectacle
- 1 grand balai

PERSONNEL REQUIS / HORAIRE TYPE

Montage (4 heures)

- 1 Directeur technique
- 1 Chef électrique
- 1 Chef son

- 60 minutes pour le déchargement et le montage du décor
- 1 heure 30 pour le focus et les intensités.
- 30 minutes pour le cue-to-cue
- 30 minutes pour le test de son et la marche dans le décor

Spectacle (1 heure)

- 1 technicien pour suivre les cues d'éclairage

Démontage (1 heure)

- 15 minutes de nettoyage de la scène
- 45 minutes de rangement

LOGE

- 1 local avec table et deux chaises
- Accessible 2 heures avant le spectacle
- Pas de bouteilles d'eau, par soucis écologique

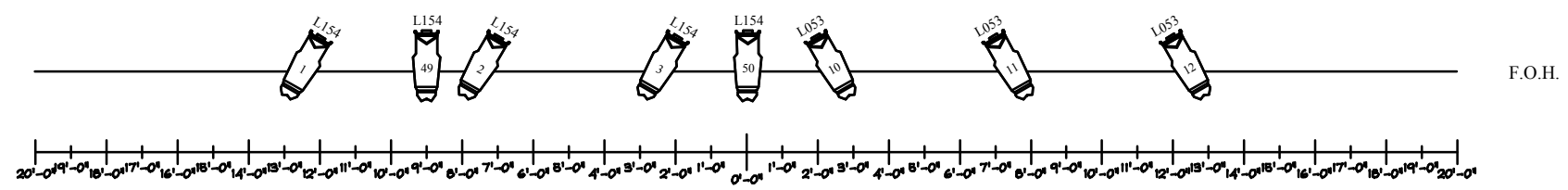
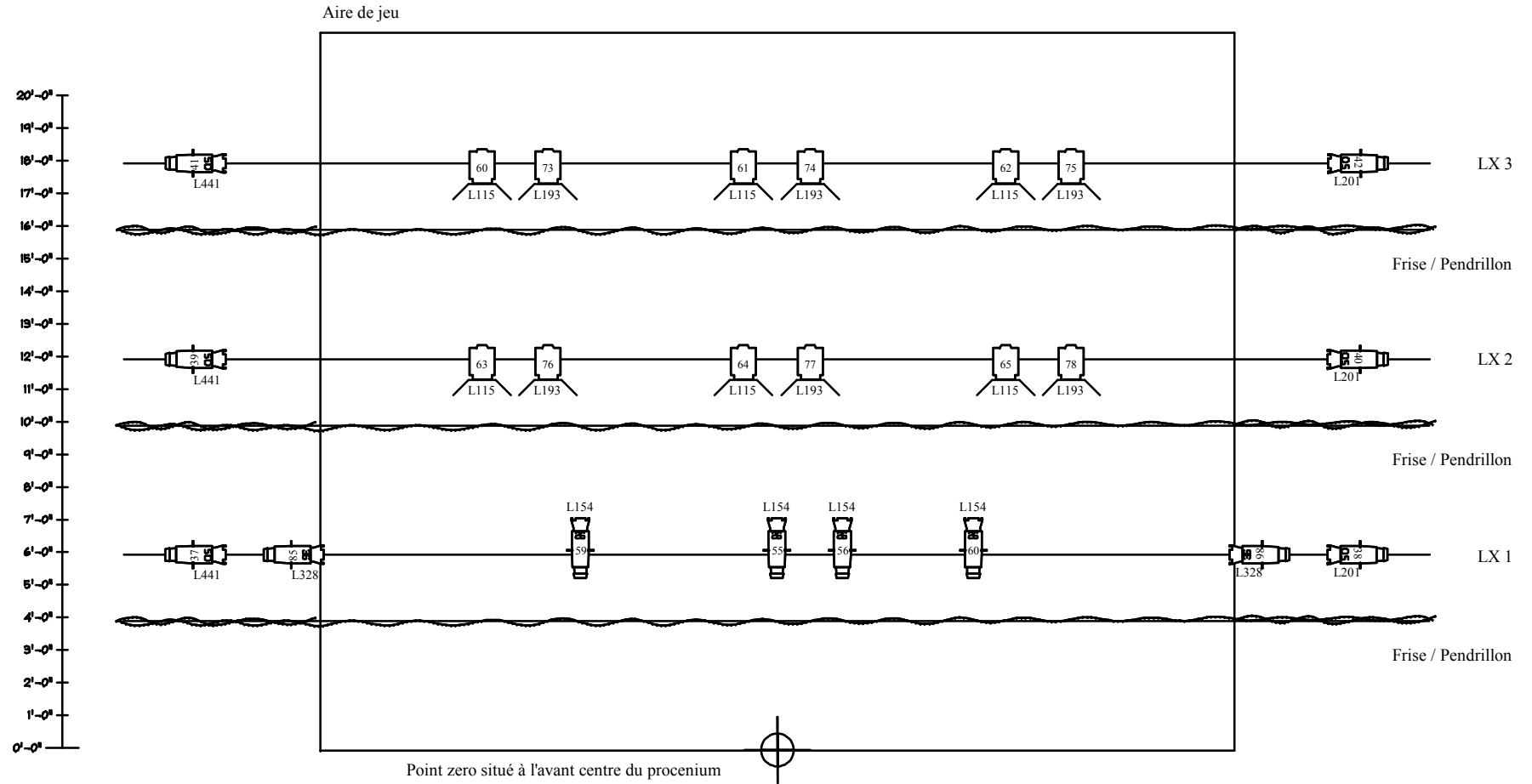
Note : Dans le cas où une collation est prévue pour les artistes, il serait gentil d'éviter le jambon et/ou le porc.

AVERTISSEMENT

Des morceaux de légumes et des plumes seront projetées dans les airs lors de la performance (environ un quart d'oreiller). Si cela pose problème, contactez-nous.

VUE EN PLAN PLAN (Plafond)

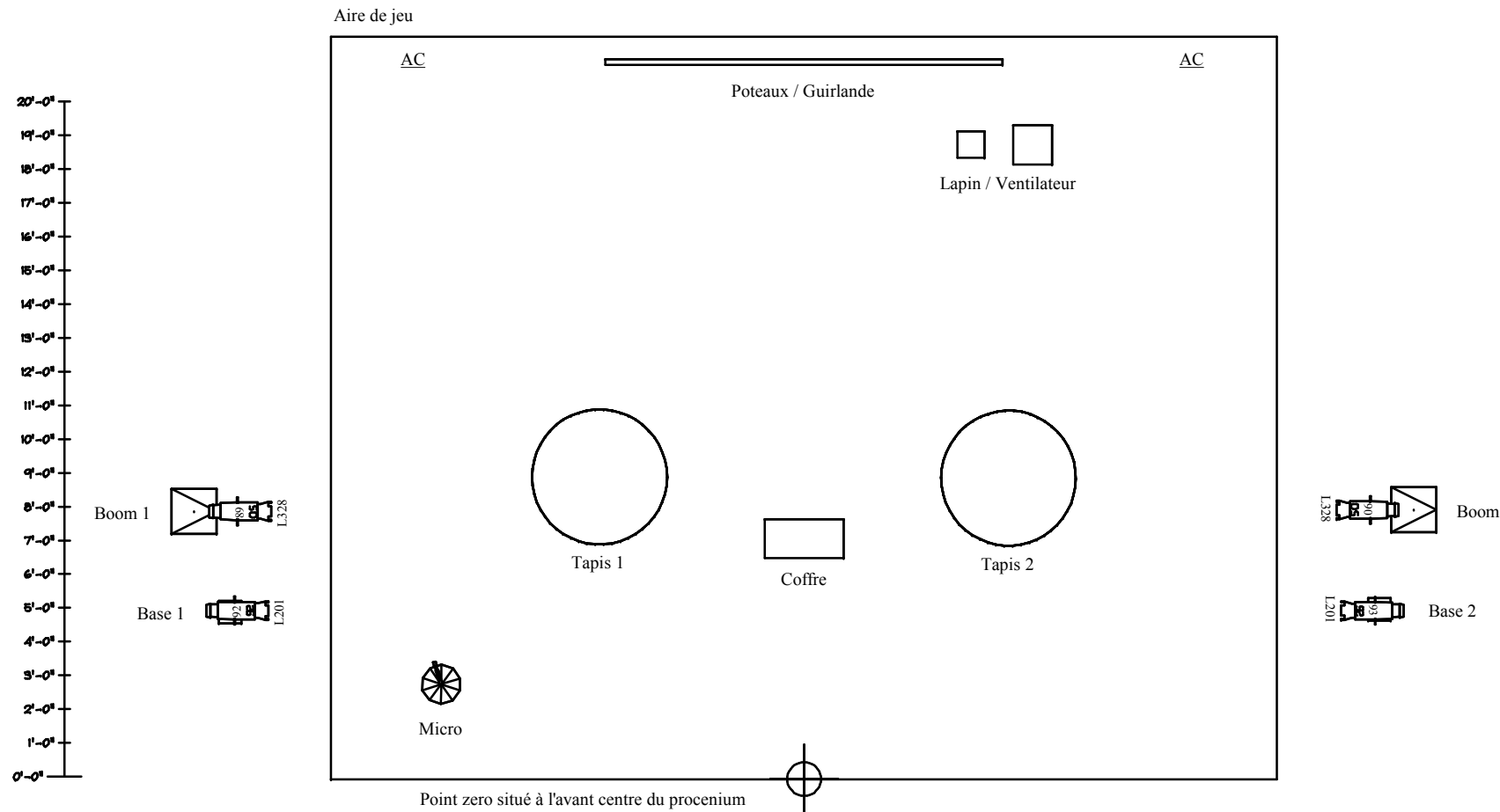
Les Soeurs Kif-Kif
Version 1: 16/09/20
Échelle: 1" / 5'
Page 2 de 4



| Symbol | Name | Count |
|--------|-------------------|-------|
| | Strand Studio 1kW | 12 |
| | Source 4 36 | 2 |
| | Source 4 26 | 6 |
| | Source 4 25/50 | 8 |
| | Source 4 50 | 8 |

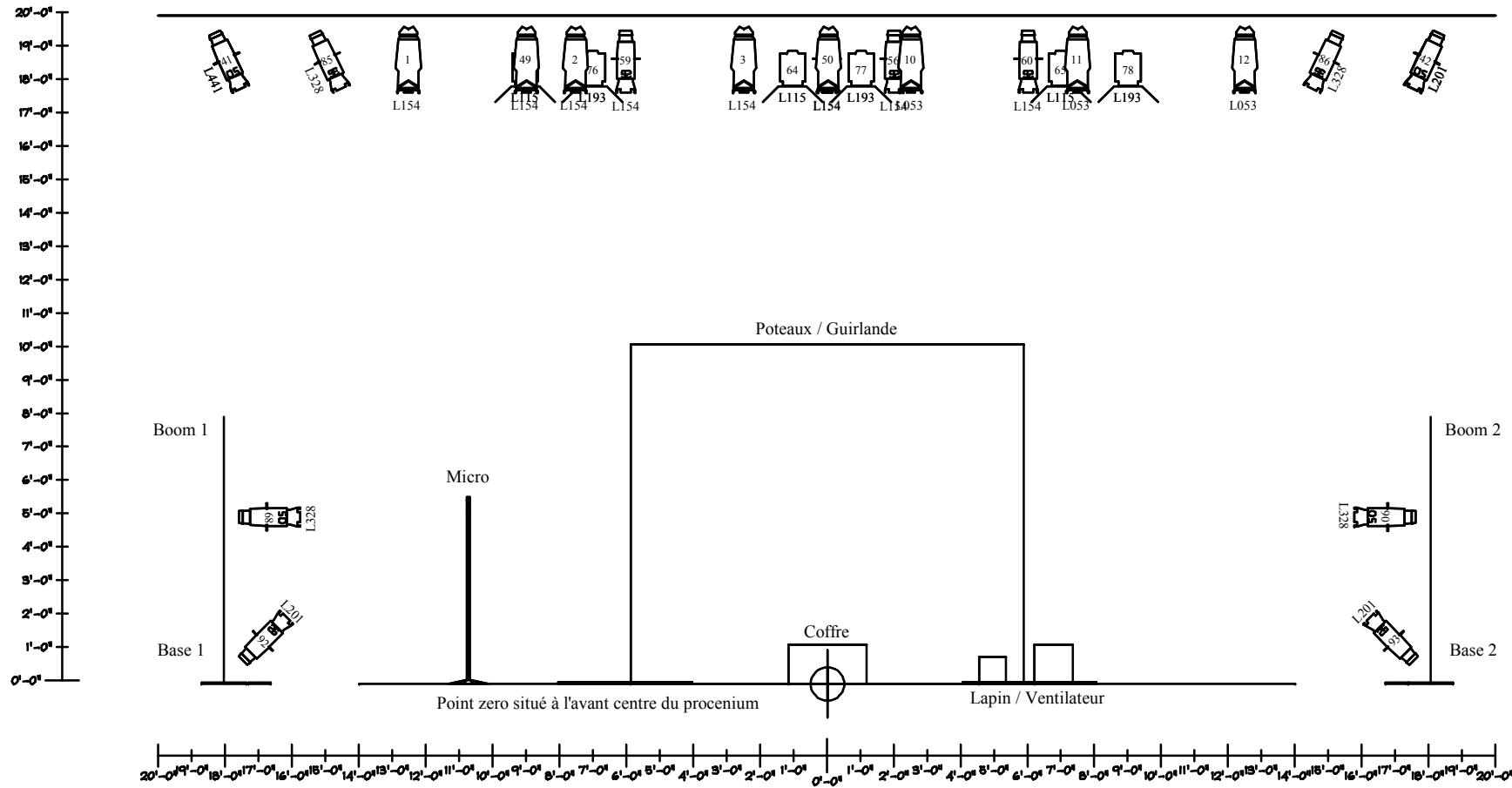
VUE EN PLAN PLAN (Plancher)

Les Soeurs Kif-Kif
Version 1: 16/09/20
Échelle: 1" / 5'
Page 3 de 4



| Symbol | Name | Count |
|--------|-------------------|-------|
| | Strand Studio 1kW | 12 |
| | Source 4 36 | 2 |
| | Source 4 26 | 6 |
| | Source 4 25/50 | 8 |
| | Source 4 50 | 8 |

VUE DE FACE (Général)



Les Soeurs Kif-Kif

Version 1: 16/09/20

Échelle: 1" / 5'

Page 4 de 4

| Symbol | Name | Count |
|--------|-------------------|-------|
| | Strand Studio 1kW | 12 |
| | Source 4 36 | 2 |
| | Source 4 26 | 6 |
| | Source 4 25/50 | 8 |
| | Source 4 50 | 8 |